

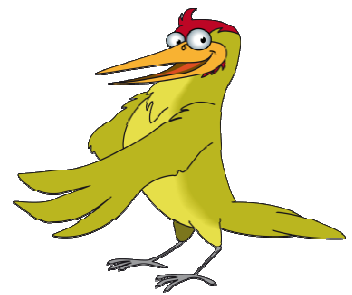


Tatavasco

Wikimedia Commons

Descubre el Valle del río Alberche, 23 de abril.

El embalse de Picadas se encuentra en pleno río Alberche, a unos 60 Km de Madrid. Se encuentra ubicado en un estrecho valle y pertenece a la Zona de Especial Protección para las Aves (ZEPA) Encinares de los ríos Alberche y Cofio. Por ello, es un excelente lugar para observar especies tan emblemáticas como el águila imperial ibérica, entre otras, rodeados de un paisaje espectacular, con extensos pinares.



Precio: 20 euros no socios; 12 euros socios; 25% descuento a acompañantes (2 máximo/inscripción); menores de 3 años gratis.

INFORMACIÓN:
914340910

aventureros@seo.org

PROGRAMA::

<http://www.seo.org/participa/actividades-educativas/actividades-deseo/>

Horario: 10-14h.

Recomendaciones: Llevar agua, algo de comer y, ropa y calzado cómodos, adecuados al tiempo.

Lugar: Al embalse de Picadas se llega por la carretera de Extremadura (N-V) hasta Navalcarnero, luego por la M-507 hasta Aldea del Fresno y, tres kilómetros más adelante, por el desvío señalizado a mano derecha hacia El Rincón de los Canchos.

**HAZTE SOCIO DEL CLUB AVENTUREROS POR SOLO 20€
¡Y DISFRUTA DE TODAS SUS VENTAJAS!**

www.clubaventureros.org